

LE DEPISTAGE DU CANCER DU SEIN



Je suis
une
femme

J'ai entre
50 et 74 ans



Je me fais **dépister**
tous les **2 ans** :

> Je reçois une
invitation de l'**Assurance
Maladie**



> Je prends
rendez-vous avec
mon **radiologue** à
l'Hôpital Alexandra
Lepève !



Je suis
un
homme*



En cas de :



Douleur



Grosueur



Déformation

Je **n'attends pas**
et je contacte mon
médecin traitant ou
mon **gynécologue**



Je réalise gratuitement ma **mammographie** et/ou mon
échographie mammaire à l'Hôpital Alexandra Lepève :
Unité de sénologie et imagerie gynécologique

 **03 28 28 59 74**



LA MAMMOGRAPHIE en **3** étapes

Le sein est comprimé
entre deux plaques



Deux clichés* sont réalisés pour
chaque sein : face et profil

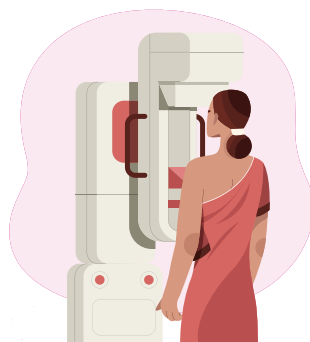
**Dans certains cas, des clichés
supplémentaires peuvent être réalisés*



Dès que la radiographie est
enregistrée, la compression se
relâche **AUTOMATIQUEMENT**



15 minutes !



Hôpital Alexandra Lepève - Centre Hospitalier de Dunkerque

130 Avenue Louis Herbeaux - CS 76 367

59 385 Dunkerque Cedex 1

03 28 28 59 00 - www.ch-dunkerque.fr

Suivez notre actualité sur les réseaux sociaux

                                        **Hôpital Alexandra Lepève**